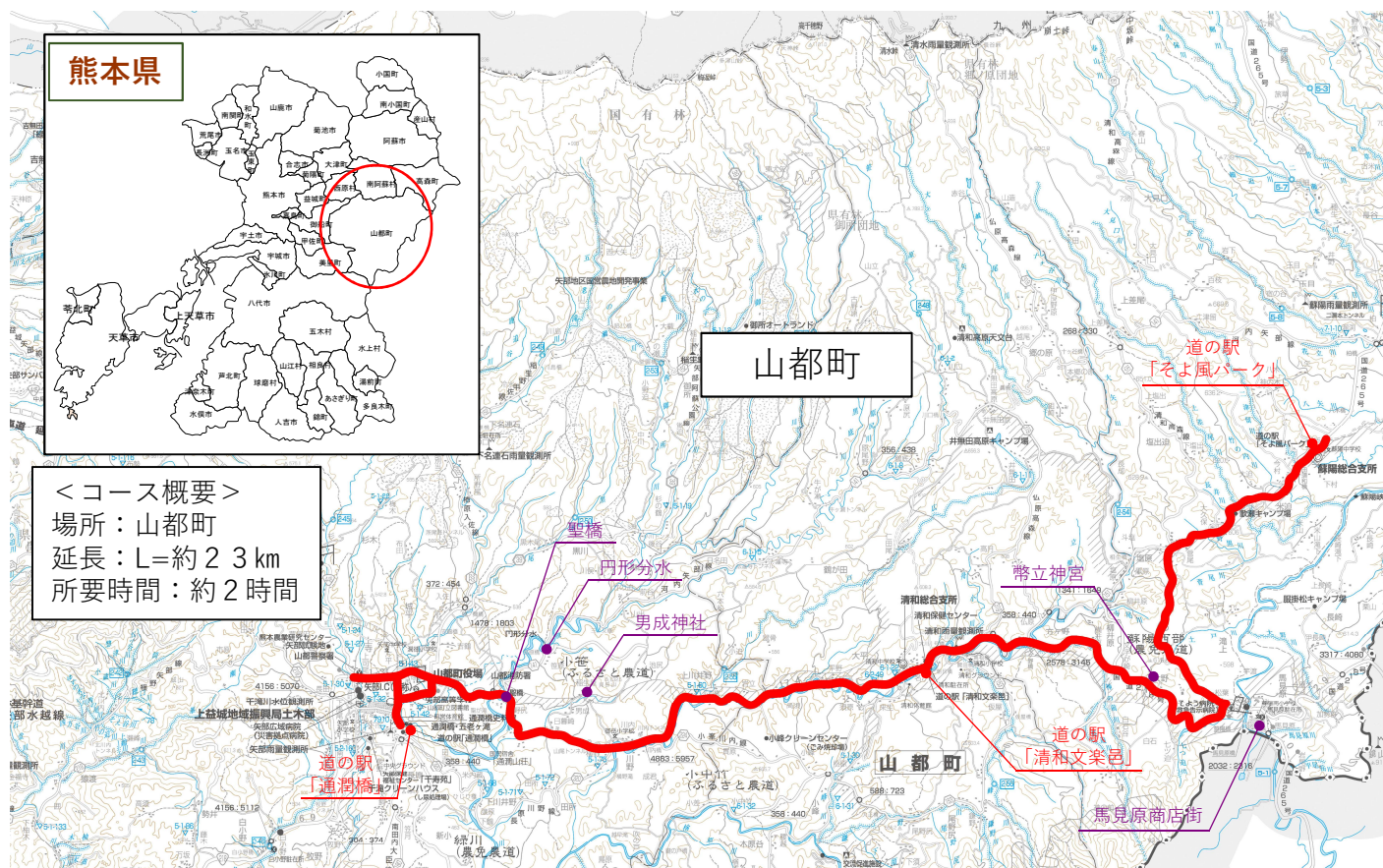


## 山都町サイクリングコース



道の駅 通潤橋



清和文楽邑物産館



所よ風物産館

## 山都町内の道の駅を結ぶルート

山都町内の道の駅「通潤橋」から道の駅「清和文楽邑」を経由して道の駅「所よ風パーク」を結ぶ全長約 2.3 km のコース。

本ルートは JAPAN ECO TRACK が定める「阿蘇南外輪山満喫ルート」に指定されたコースの一部です。

また、道の駅「通潤橋」では、国の重要文化財に指定されている日本最大級の石造りアーチ水路橋である通潤橋を見ることができます。

自動車の交通量が少ないので、快適なサイクリングにオススメ。

